



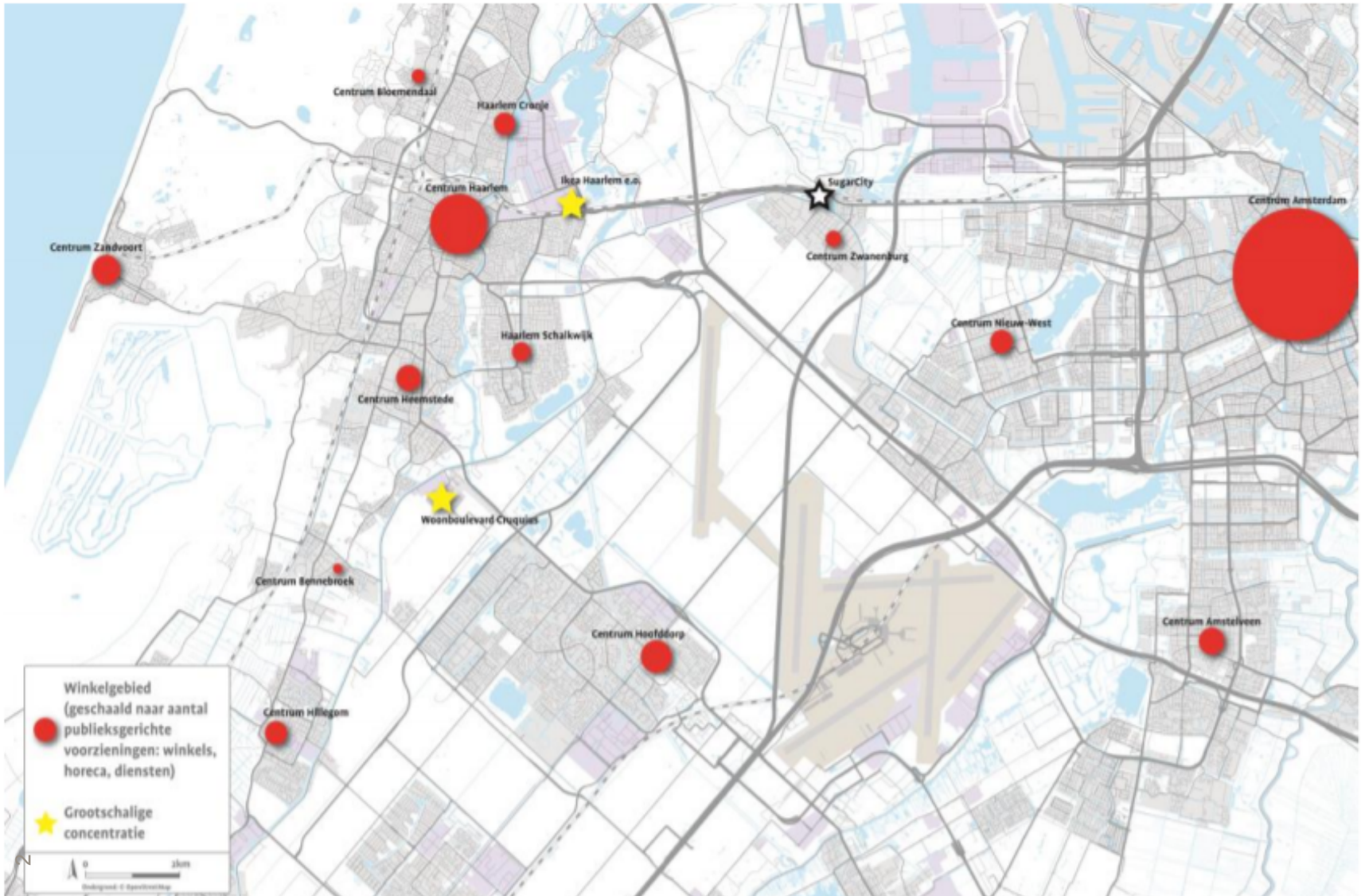
Haarlem

Samenwerking Haarlem Winkelstad



Jan Appelman, Economie Gemeente Haarlem

Haarlemse positie regio



Herkomst omzet niet dagelijks

WINKELGEBIED	ZUID-KENNEMERLAND	OVERIG RANDSTAD-PROVINCIES*	TOERISME	TOTALE OMZET IN EURO'S**
Binnenstad Haarlem	66%	26%	8%	238,5 mln
Schalkwijk	88%	12%		40,0 mln
Cronjé	83%	17%		32,3 mln
Heemstede centrum	90%	8%	2%	41,2 mln
Zandvoort Centrum	58%	3%	39%	19,6 mln
IKEA	27%	73%		108,9 mln

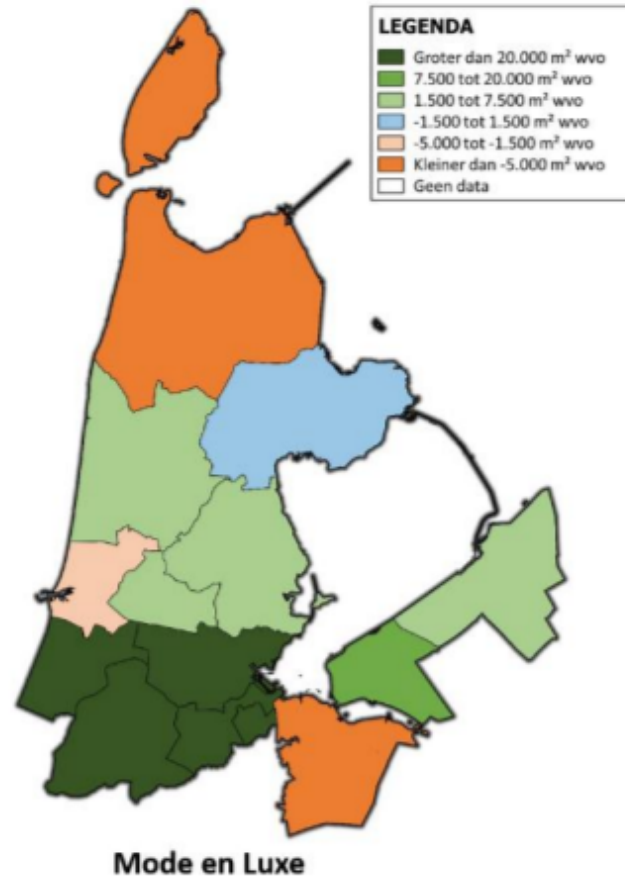
Tabel 4 Omzetherkomst per winkelgebied in de niet-dagelijkse sector

Bron: KSO2016

*betreft Noord-Holland, Zuid-Holland, Utrecht en de schil van aangrenzende gemeenten

**op basis van KSO2016

Winkelmarktruimte mode en luxe 2025



Intervisie in 2 delen

- “Hoe kunnen we de onderlinge samenwerking tussen gemeenten onderling en met de provincies verder verbeteren?”
- Hoe ziet volgens jullie de ideale samenwerking tussen de stakeholders (gemeente, vastgoed en ondernemers winkeliers/horeca) in een centrumgebied eruit en welke spelregels zijn hierbij nodig?”

Presentatie 2 delen

1. regionale samenwerking

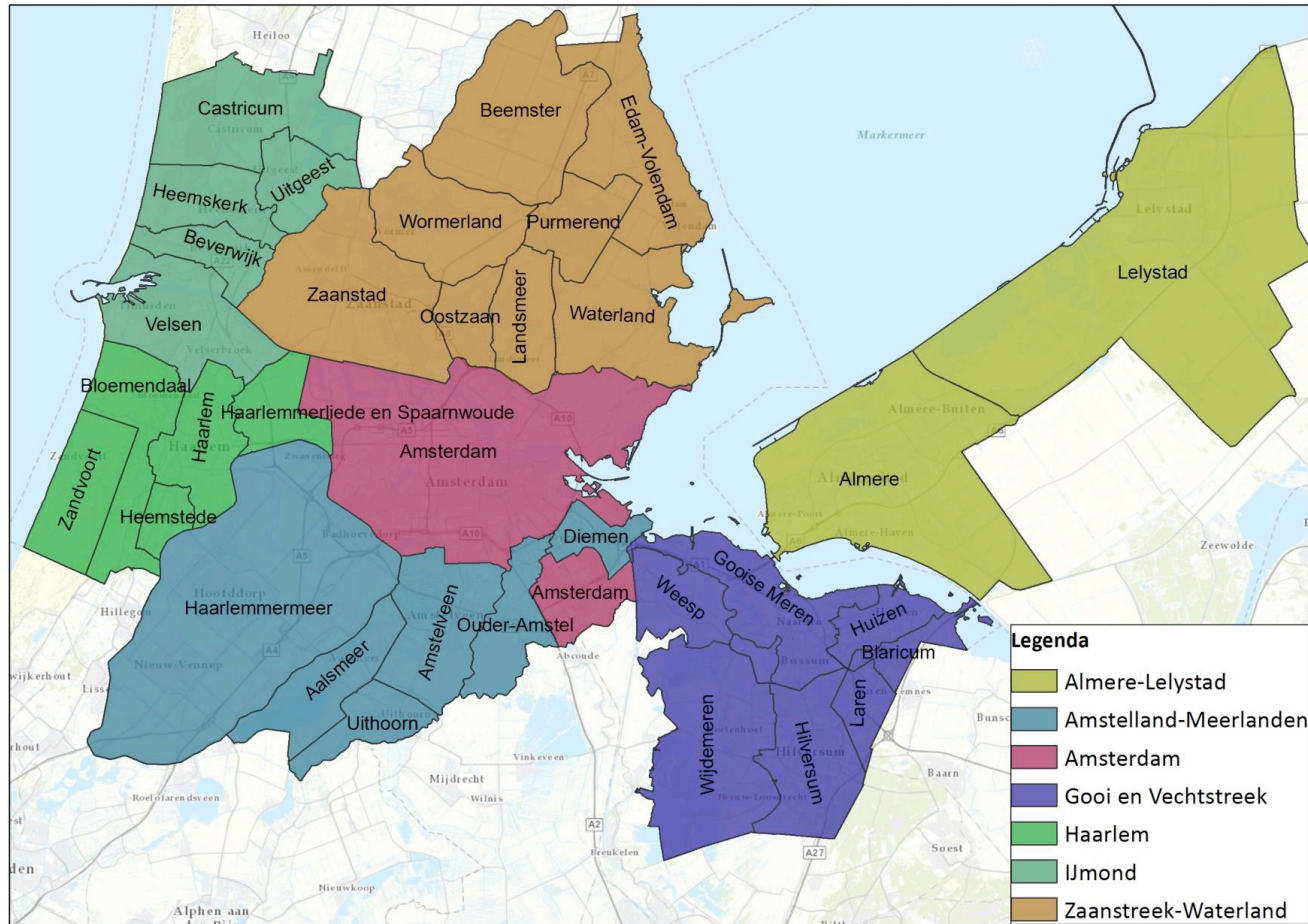
Binnen de metropoolregio Amsterdam

Binnen de regio Haarlem (regio Zuid Kennemerland)

2. lokale samenwerking

In de Binnenstad van Haarlem en de deelgebieden daarvan

Metropoolregio Amsterdam



Samenstelling van de winkelplanningscommissie Metropoolregio Amsterdam

- Onafhankelijke voorzitter, secretaris (MRA bureau)
- Gemeenteambtenaren uit EZ en RO beleidsgebieden vanuit de deelregio's.
- Externe leden: Detailhandel Nederland/Inretail; MKB Noord-Holland; Expert op het gebied van winkel- en consumententrends vanuit de Financiering; Expert op het gebied van ruimtelijke ordening en economie vanuit Onderwijs; Expert op het gebied van vastgoed en planexploitatie vanuit de Belegger;
- Toehoorder: Provincie Noord-Holland – gemeente Almere

Toetsingskader

- De winkelplanningscommissie MRA brengt verplicht advies uit aan de provincie Noord-Holland over gemeentelijke plannen die niet in een bestemmingsplan passen met een detailhandelscomponent **groter dan 1500 m²** winkelvloeroppervlak.
- Ook worden regionaal en provinciaal detailhandelsbeleid verplicht aan de commissie voorgelegd voor een advies.
- De commissie **toetst de nieuw winkelplannen aan het provinciale, regionale en lokale detailhandelsbeleid** en de ladder van de duurzame verstedelijking (marktruimte).

Instrumenten

- Koopstromen onderzoek 2016 Randstad (**Vraagkant 2016**)
(Opdrachtgever Provincies N-H, Z-H en Utrecht)
- Winkelmarktruimte onderzoek Metropoolregio Amsterdam (MRA) match tussen **Vraag 2025 en (Nieuw) Aanbod 2025**
(Opdrachtgever Provincie N-H en MRA bureau)
- Winkelmonitor jaarlijks (2018)
(Opdrachtgever Provincie N-H)
- Provinciale subsidieregeling toekomstbestendige winkelgebieden 2018

Zie website provincie N-H:

https://www.noord-holland.nl/Onderwerpen/Economie_Werk/Detailhandel

Samenwerkingsgebied regio Haarlem (5 gemeentes)

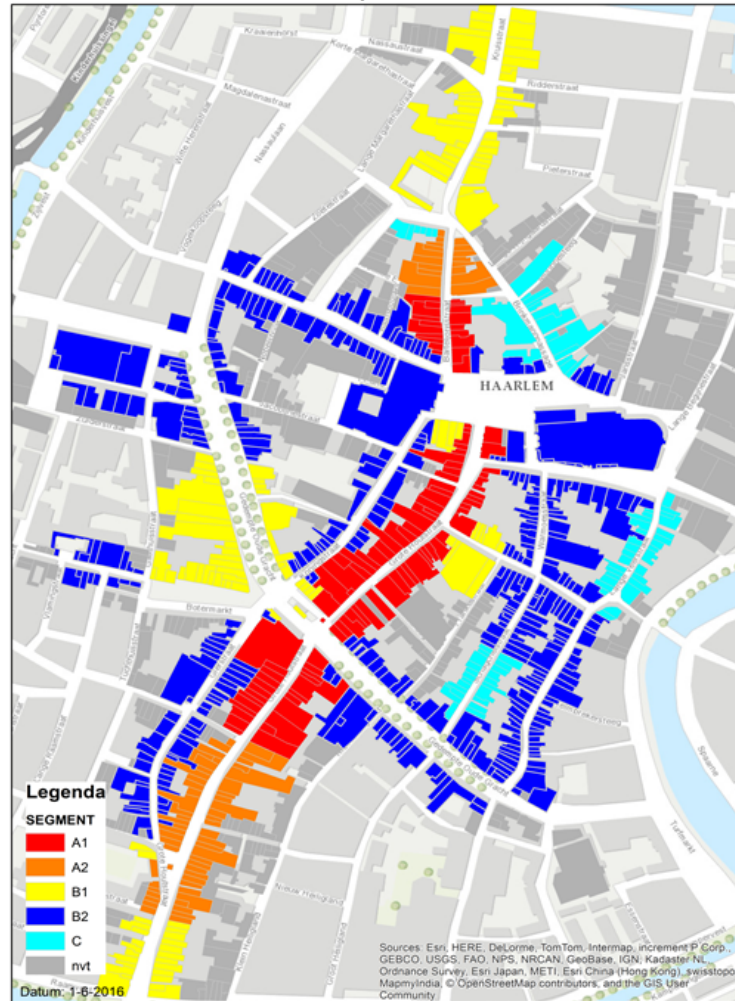


Samenstelling van het Regionaal Economisch Overleg (REO) Zuid Kennemerland

- Voorzitter (economisch bestuurder), secretaris (gemeente ambtenaar Haarlem)
- Gemeenteambtenaren uit EZ beleidsgebied vanuit de regio gemeentes.
- Externe leden: MKB Noord-Holland; Onderwijs
- **Toetsingskader:** Regionale Detailhandelsvisie Zuid-Kennemerland 2018-2025

Samenwerkingsgebied Binnenstad

Locatieprofiel



Samenstelling van de Centrum Management Groep

- Onafhankelijke voorzitter
- Gemeentebestuurder EZ en ambtenaren EZ (secretaris/strategisch) en GOB (dagelijks)
- MKB Haarlem; Horeca Nederland, Ondernemersvereniging (Haarlem Centraal namens de straatverenigingen), Culturele Ondernemers, Vereniging van Eigenaren, Haarlem Marketing, Stichting Ondernemersfonds en Centrummanager
- Wijkraden

Binnenstad instrumenten

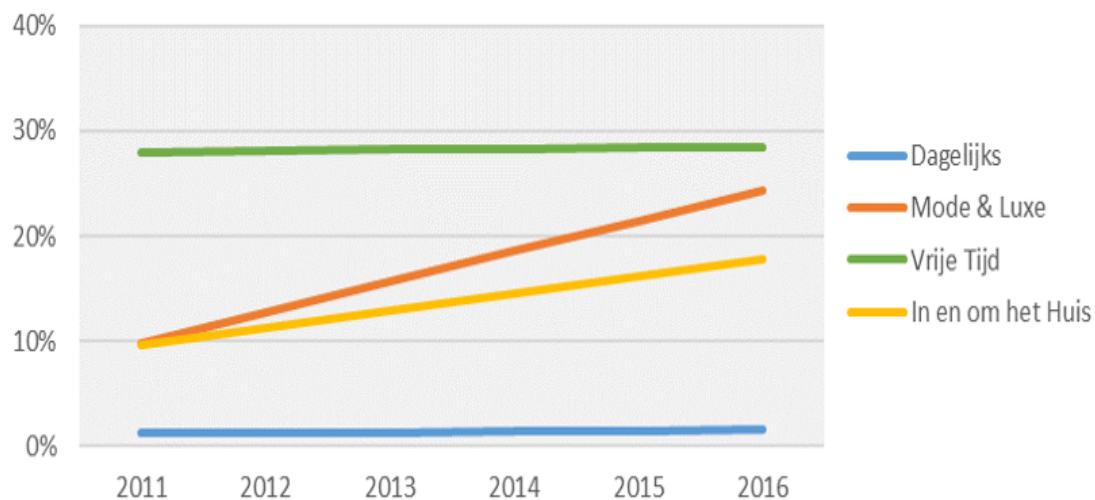
- Lokale Detailhandelsvisie/ Convenant Binnenstad: Toekomstplan (positie, branding, profilering) voor acquisitie nieuwe winkelformules (Hudson's Bay/Flagshipstore Sting) (zie website Centrummanagement Haarlem: <http://centrum-haarlem.nl/>)
- Ruimte voor kleinschalige winkels (maximaal 2 panden samenvoegen)
- Ondernemersvereniging/straatverenigingen versterkt door BIZ voor ondernemers 2019 (geen free riders)
Onderzoek BIZ voor eigenaren 2020
- Centrummanagement strategisch versterkt naast tactisch en operationeel/straatverenigingen

Lokale samenwerking centrumwinkelgebieden Haarlem



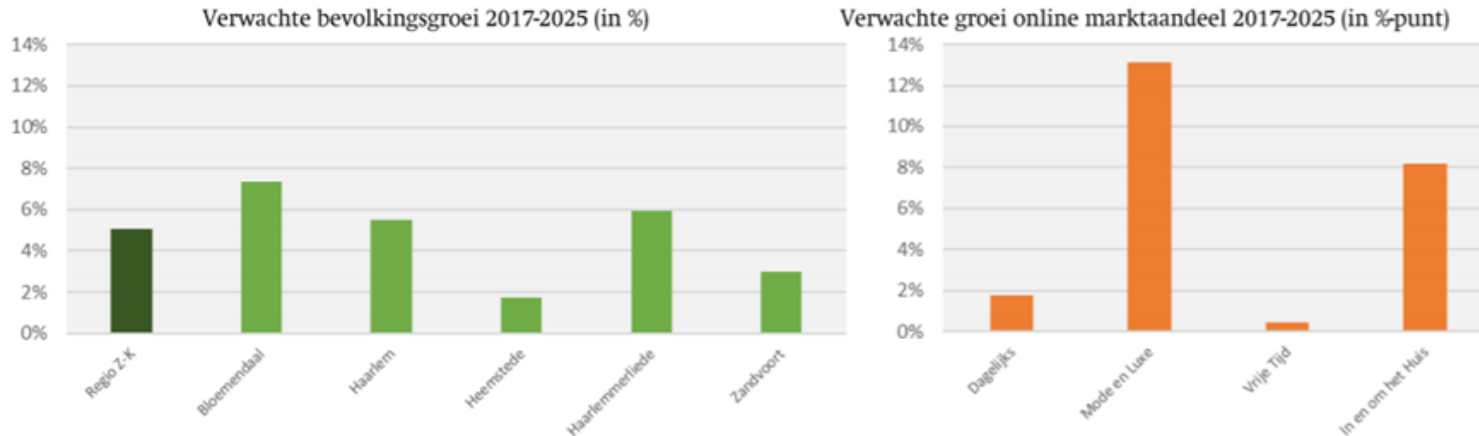
Figuur 1 Hoofdwinkelstructuur Haarlem 2020

Stijging internetaankopen 2011-2016



Effecten groei bevolking en internet 2017-2025

VERWACHTE GROEI BEVOLKING EN ONLINE MARKTAANDEEL >>

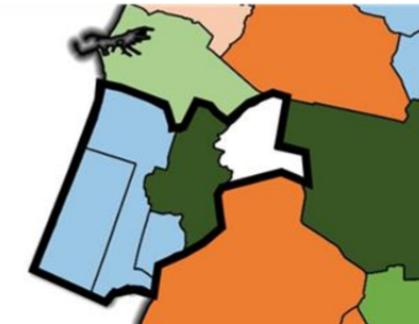
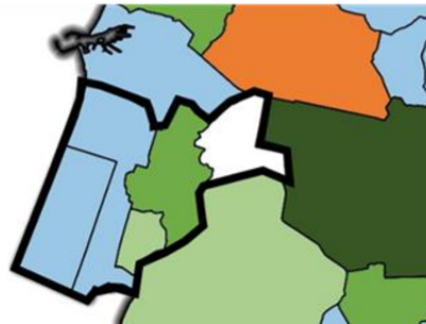


Groeit het online marktaandeel (in %-punt) harder dan de bevolking (in %), dan neemt de marktruimte voor detailhandel tot 2025 in die sector af.

Nieuwe winkelplannen 2025 (Aanbod)

GEMEENTE	NAAM PLAN	M ² WVO TOEVOEGING
Haarlem	Schalkwijk	8.000
	Zuid-West: EKP terrein	3.000
Haarlemmerliede-Spaarnwoude*	Sugar City	23.000
Zandvoort	Badhuisplein	500
	Entree Zandvoort (Palaceplein)	1.100
Heemstede	Binnenweg	1.000
Totaal extra winkelplannen		37.000

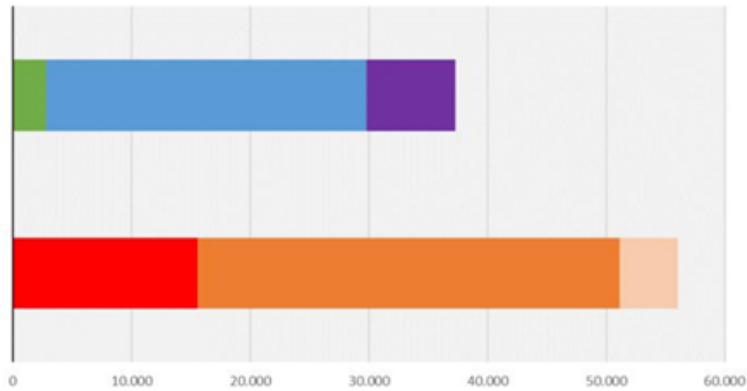
Markruimte 2025 (Vraag)



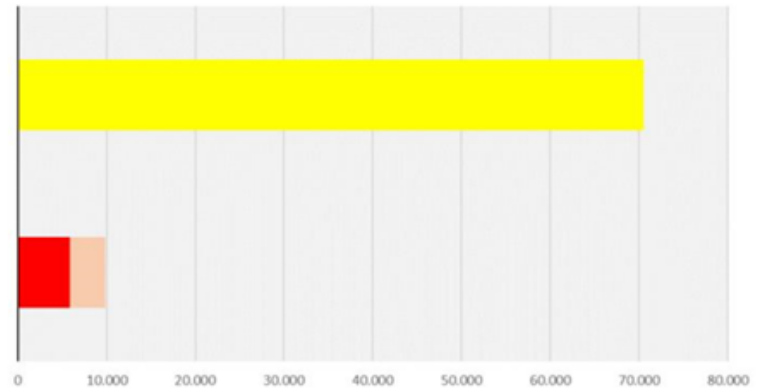
Match Vraag en Aanbod 2025

Reguliere detailhandel (m² wvo)

(Dagelijks, Mode en Luxe, Vrije Tijd)



In en om het Huis (m² wvo)



- Marktruimte Dagelijks
- Marktruimte Mode en Luxe
- Marktruimte Vrije Tijd
- Marktruimte In en om het Huis
- Leegstand
- Harde planvoorraad
- Zachte planvoorraad